



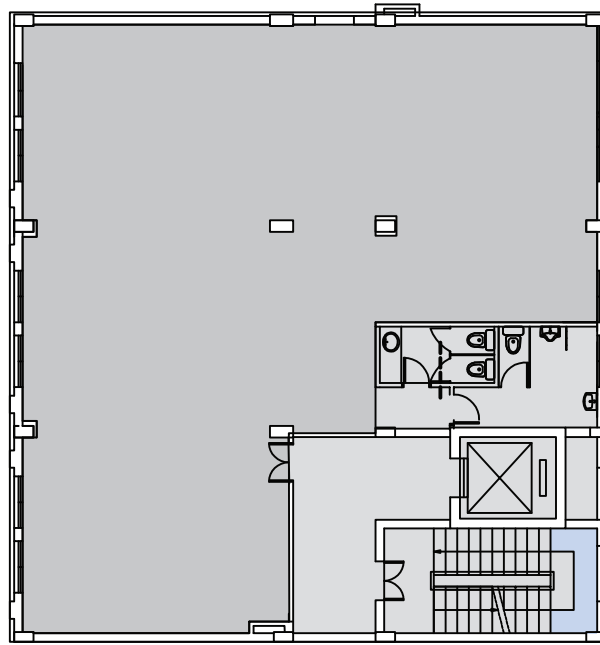
idmc
BUILDING

THÔNG TIN TÒA NHÀ

DIỆN TÍCH CHO THUÊ	200 m ² /sàn
SỐ TẦNG VĂN PHÒNG	8
CHIỀU CAO TRẦN	3 m
SỐ LƯỢNG THANG MÁY	4 thang máy chở khách Mitsubishi
HỆ THỐNG PCCC	Đạt tiêu chuẩn
HỆ THỐNG ĐIỀU HÒA KHÔNG KHÍ	Trung tâm VRV Daikin (áp dụng công nghệ Inverter)
HỆ THỐNG ĐÈN	LED Panel Philips

MẶT BẰNG ĐIỂN HÌNH

TẦNG 4 | DIỆN TÍCH SÀN GỘP 230 m² | DIỆN TÍCH SÀN THUẦN 200 m²



Văn phòng | Khu vực chung | Ban công | Khu vực hút thuốc

(*) Số liệu diện tích sàn gộp và sàn thuần là ước tính và có thể thay đổi

THÔNG TIN KẾT NỐI

ĐI BỘ

Lotte Mall Tây Hồ	5'
Hồ Tây	7'
Phố đi bộ Trịnh Công Sơn	8'

DI CHUYỂN BẰNG Ô TÔ

Đường Vành đai 2	1'
Khu đô thị Ciputra	8'
Khu đô thị Starlake Tây Hồ Tây	10'
Bộ Công thương	15'

Bộ Tài chính	17'
Ngân hàng Nhà nước Việt Nam	20'
Hồ Hoàn Kiếm	20'
Sân bay quốc tế Nội Bài	20'





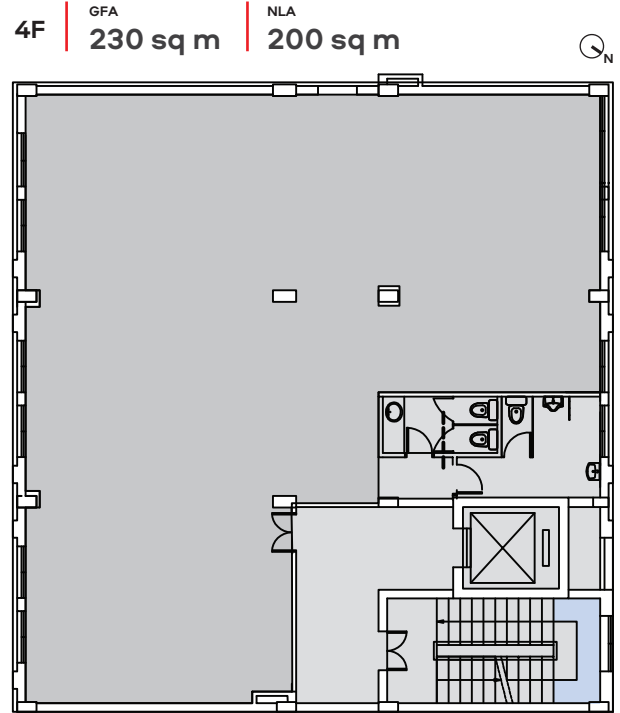
IDMC TAY HO

705 Lac Long Quan, Phu Thuong Ward
Tay Ho District, Ha Noi

BUILDING SPECIFICATIONS

NLA	200 sq m/floor
LEVELS	8
CEILING HEIGHT	3 m
LIFTS	4 Mitsubishi passenger lifts
FIRE SAFETY	Qualified
VRV SYSTEM	Chiller
LIGHTING SYSTEM	Philips LED Panel

TYPICAL FLOOR PLAN



(*) GFA & NLA figures are estimated and subjected to change

CONNECTIVITY

WALKING

Lotte Mall Tay Ho	5'
West Lake	7'
Trinh Cong Son Walking Street	8'

DRIVING

Ring road 2	1'
Ciputra	8'
Starlake	10'
Ministry of Industry and Trade	15'

Ministry of Finance	17'
State Bank of Viet Nam	20'
Hoan Kiem Lake	20'
Noi Bai International Airport	20'





IDMC TAY HO 프로젝트

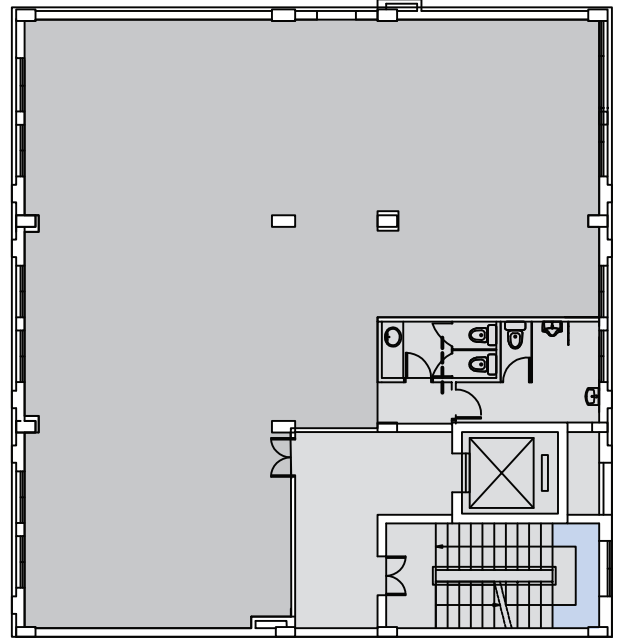
Ha Noi 시, Tay Ho 군, Phu Thuong 동,
Lac Long Quan, 705번지

사양

순바닥 면적	200 sq m/바닥
층수	8
천장 높이	3 m
엘리베이터의 대수	Mitsubishi 고속도 승객용 엘리베이터 4대
화재 예방 및 소방 시스템	표준 층축
에어컨 시스템	Chiller
조명 시스템	LED Panel Philips

기준층

4F | 연면적 230 sq m | 순바닥 면적 200 sq m



사무실 공용 공간 흡연구역

(*) 연면적 및 순바닥 면적 수치는 추정치로 변경될 수 있음

연결 지도

도보

Lotte Mall Tay Ho	5분
Ho Tay (서쪽 호수)	7분
Trinh Cong Son 도보거리	8분

자동차로 이동

2번 순환도로	1분
Ciputra	8분
Starlake Tay Ho Tay 도시지역	10분
산업통상부	15분

재정부	17분
베트남 중앙은행	20분
Hoan Kiem 호수	20분
Noi Bai 국제공항	20분





IDMC TAY HO プロジェクト

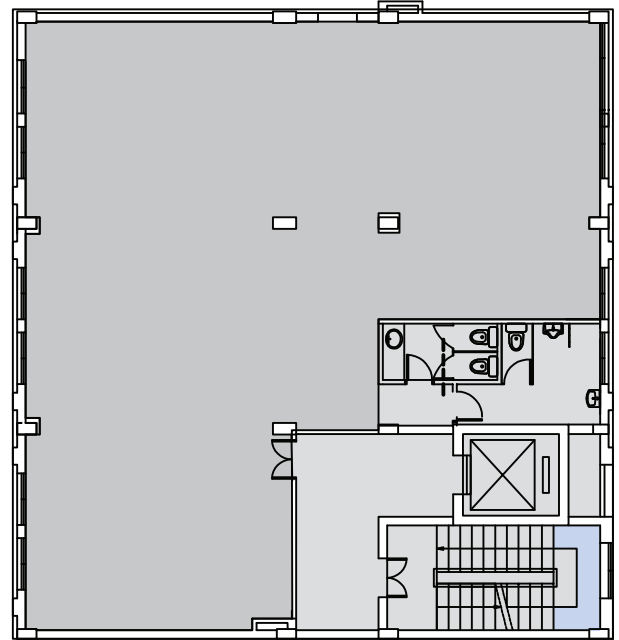
ハノイ市Tay Ho区Lac Long Quan通り705号

仕様

賃貸の面積	200 sq m/階
事務所用階数	8
天井の高さ	3 m
エレベーターの数	三菱の乗用エレベーター4台
防火システム	資格取得済み
空調システム	Chiller
照明システム	LED Panel Philips

間取り図

4階建て | 共用部分を含む契約面積 230 sq m | 共用部分を含まない契約面積 200 sq m



■ 事務所 ■ 共用部分 ■ 喫煙所

(*) 共用部分を含む契約面積および共用部分を含まない契約面積の数値は推定値であり、変更される可能性がある。


アクセスマップ

歩 徒歩		車での移動			
西湖のロッテモール	5分	2環状道路	1分	財務省	17分
西湖(ホタイ)	7分	Ciputra	8分	ベトナム国家銀行	20分
Trinh Cong Son歩行街	8分	スターレイクホタイ市街地	10分	ノイバイ空港	20分
		商工省	15分	ホアンキエム湖	20分





**INVESTMENT AND DEVELOPMENT MANAGEMENT
JOINT STOCK COMPANY**

 **0912 019 686**

 **sales@idmc.com.vn**

 **idmc.com.vn**