



**idmc**  
BUILDING



# IDMC MỸ ĐÌNH 2

Số 18 Tôn Thất Thuyết, P. Mỹ Đình  
Q. Nam Từ Liêm, Tp. Hà Nội

## THÔNG TIN TÒA NHÀ

DIỆN TÍCH CHO THUÊ	663 m <sup>2</sup> /sàn
SỐ TẦNG VĂN PHÒNG	21
CHIỀU CAO TRẦN	2.7 m
SỐ LƯỢNG THANG MÁY	4 thang máy chở khách Mitsubishi 1 thang hàng Mitsubishi 2 thang ô tô
SỐ LƯỢNG HẦM ĐỖ XE	3 hầm đỗ xe máy 3 tầng nổi để ô tô
HỆ THỐNG PCCC	Đạt tiêu chuẩn

HỆ THỐNG ĐIỀU HÒA KHÔNG KHÍ	Trung tâm VRV Daikin (áp dụng công nghệ Inverter)
HỆ THỐNG ĐÈN	LED Panel Philips
HỆ THỐNG KÍNH	Low-E 2 lớp
HỆ THỐNG QUẢN LÝ TÒA NHÀ	BMS
NĂNG LƯỢNG DỰ PHÒNG	100%

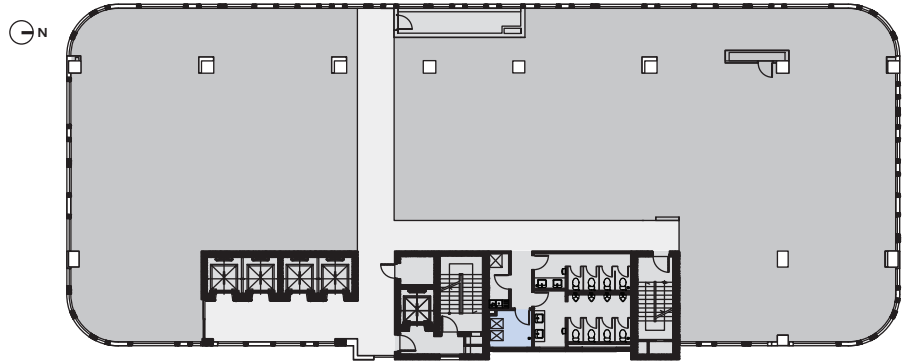
## MẶT BẰNG ĐIỂN HÌNH

### TẦNG 16

DIỆN TÍCH SÀN GỘP | DIỆN TÍCH SÀN THUẦN  
**897 m<sup>2</sup>** | **663 m<sup>2</sup>**

- Văn phòng
- Khu vực chung
- Hành lang
- Khu vực hút thuốc

(\*) Số liệu diện tích sàn gộp và sàn thuần là ước tính và có thể thay đổi



## THÔNG TIN KẾT NỐI

### ĐI BỘ

Ngân hàng HSBC	1'
Ngân hàng Vietcombank	1'
Bến xe Mỹ Đình	3'

### DI CHUYỂN BẰNG Ô TÔ

Đường Vành đai 3	1'
CMC Global	4'
Trụ sở chính Viettel	5'

Trụ sở chính FPT	6'
Khu đô thị Starlake Tây Hồ Tây	15'
Samsung R&D Center	15'
Hồ Tây	25'
Hồ Hoàn Kiếm	30'
Sân bay quốc tế Nội Bài	30'





# IDMC MY DINH 2

18 Ton That Thuyet, My Dinh Ward  
Nam Tu Liem District, Ha Noi

## BUILDING SPECIFICATIONS

NLA	663 sq m/floor	VRV SYSTEM	VRV Daikin Centre with Inverter technology
LEVELS	21	LIGHTING SYSTEM	Philips LED Panel
CEILING HEIGHT	2.7 m	FACADE GLASS	Double-layered Low-E
LIFTS	4 Mitsubishi passenger lifts 1 Mitsubishi service lift 2 parking lifts	BUILDING MANAGEMENT SYSTEM	BMS
BASEMENT LEVELS (PARKING)	3 motorcycle parking levels 3 elevated car parking levels	BACK-UP POWER	100%
FIRE SAFETY	Qualified		

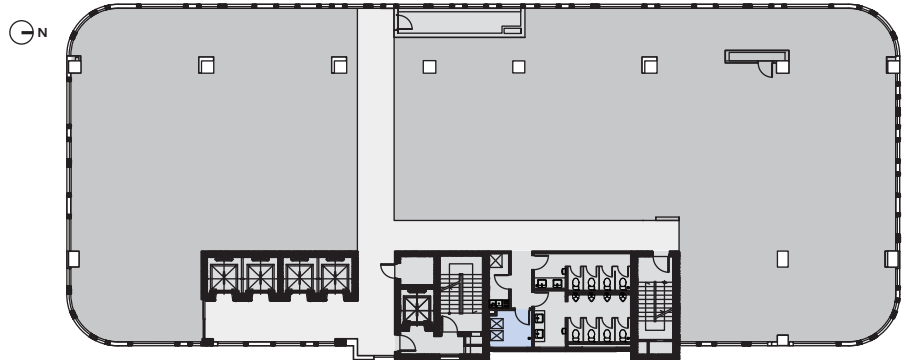
## TYPICAL FLOOR PLAN

16F

GFA 897 sq m | NLA 663 sq m

- Office area
- Common area
- Lobby
- Smoking area

(\*) GFA & NLA figures are estimated and subjected to change



## CONNECTIVITY

### WALKING

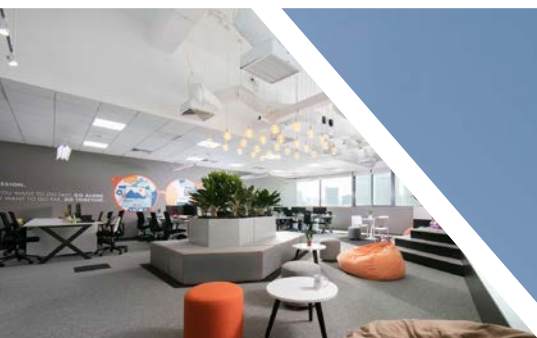
HSBC	1'
Vietcombank	1'
My Dinh Bus Station	3'

### DRIVING

Ring road 3	1'
CMC Global	4'
Viettel Group Headquarters	5'

FPT Software Headquarters	6'
Starlake	15'
Samsung R&D Center	15'

West Lake	25'
Hoan Kiem Lake	30'
Noi Bai International Airport	30'





# IDMC MY DINH 2 프로젝트

Ha Noi 시, Nam Tu Liem 군, My Dinh 동,  
Ton That Thuyet, 18번지

## 사양

순바닥 면적	663 sq m/바닥	에어컨 시스템	인버터 기술을 적용한 Daikin VRV 시스템
층수	21	조명 시스템	LED Panel Philips
천장 높이	2.7 m	유리 시스템	로이(Low-E)복층유리
엘리베이터의 대수	Mitsubishi 고속도 승객용 엘리베이터 4대 Mitsubishi 고속도 화물용 엘리베이터 1대 자동차용 엘리베이터 2대	빌딩 관리 시스템	BMS
지하 주차장 구역	오토바이 전용 지하 주차장 3개 자동차 전용 반지하 주차장 3개	예비전력	100%
화재 예방 및 소방 시스템	표준 층족		

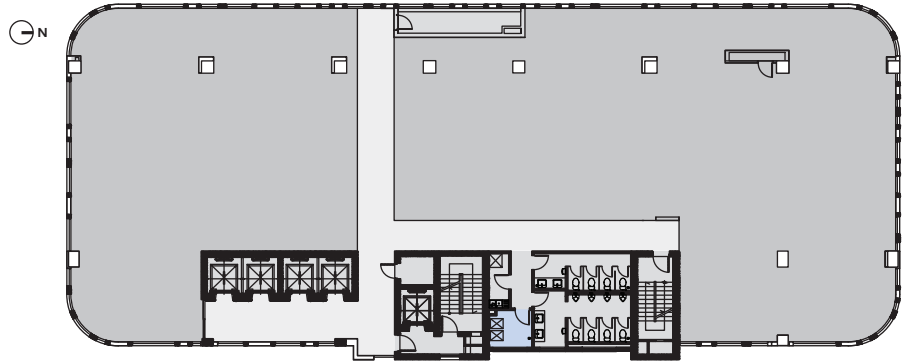
## 기준층

16F

연면적 897 sq m | 순바닥 면적 663 sq m

- 사무실
- 공용 공간
- 복도
- 흡연구역

(\*) 연면적 및 순바닥 면적 수치는 추정치로 변경될 수 있음



## 연결 지도

### 도보

HSBC 은행	1분
Vietcombank 은행	1분
My Dinh 버스터미널	3분

### 자동차로 이동

3번 순환도로	1분
CMC Global	4분
Viettel 본사	5분

FPT 그룹 본사	6분
Starlake Tay Ho Tay 도시지역	15분
Samsung R&D Center	15분

Ho Tay (서쪽 호수)	25분
Hoan Kiem 호수	30분
Noi Bai 국제공항	30분





# IDMC MY DINH 2 プロジェクト

ハノイ市Nam Tu Liem区My Dinh町Ton That Thuyet  
通り18号

## 仕様

賃貸の面積	663 sq m/階	空調システム	インバータ技術を活かした Daikin VRV
事務所用階数	21	照明システム	LED Panel Philips
天井の高さ	2.7 m	ガラス系	Low-E 二層
エレベーターの数	三菱の乗用エレベーター4台 三菱の荷物用エレベーター1台 自動車用エレベーター2台	ビル管理システム	BMS
地下駐車場の数	バイク用の地下駐車場3ヶ所 自動車用の地上駐車場3ヶ所	バックアップ電源	100%
防火システム	資格取得済み		

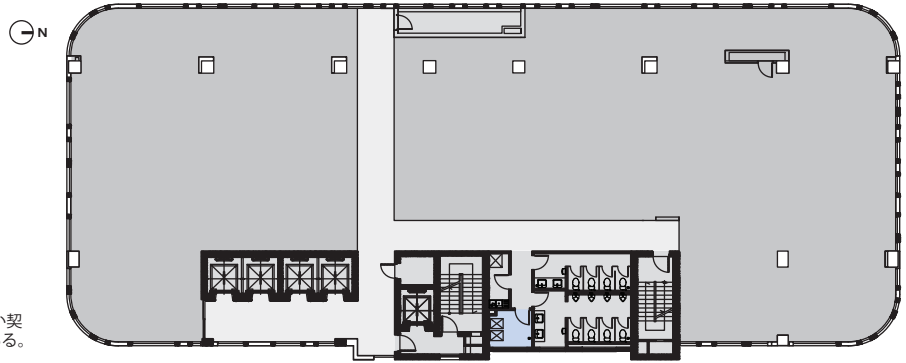
## 間取り図

### 16階建て

共用部分を含む契約面積 **897 sq m** | 共用部分を含まない契約面積 **663 sq m**

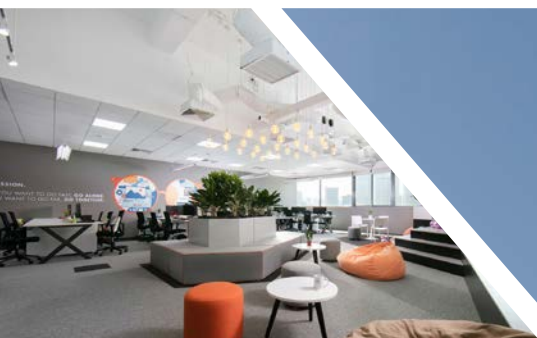
- 事務所
- 廊下
- 共用部分
- 喫煙所

(\*) 共用部分を含む契約面積および共用部分を含まない契約面積の数値は推定値であり、変更される可能性がある。




## アクセスマップ

徒歩	車での移動		
香港上海銀行 (HSBC) 1分	3環状道路 1分	FPT コーポレーション本社 6分	西湖 (ホタイ) 25分
ベトナム外資銀行 (Vietcombank) 1分	CMC Global 4分	スターレイクホタイ市街地 15分	ノイバイ空港 30分
My Dinh/バスターミナル 3分	ベトナム軍隊工業通信グループの本社 5分	Samsung R&D センタ 15分	ホアンキエム湖 30分





**INVESTMENT AND DEVELOPMENT MANAGEMENT  
JOINT STOCK COMPANY**

 **0912 019 686**

 **sales@idmc.com.vn**

 **idmc.com.vn**