

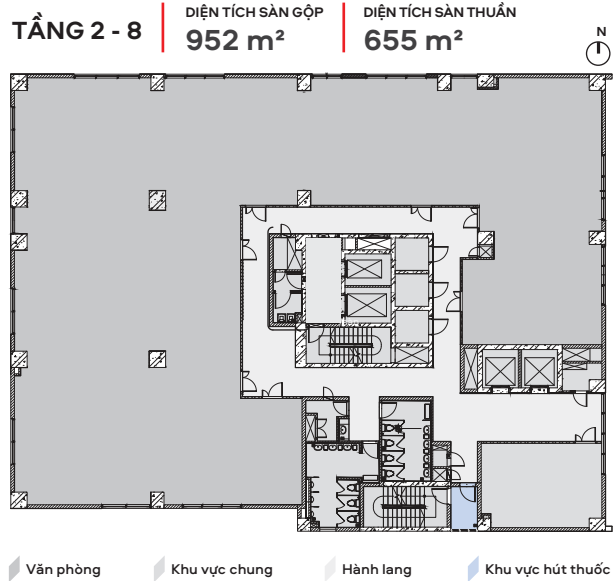


**idmc**  
BUILDING

## THÔNG TIN TÒA NHÀ

DIỆN TÍCH CHO THUÊ	655 m <sup>2</sup> /sàn
SỐ TẦNG VĂN PHÒNG	8
CHIỀU CAO TRẦN	2.7 m
SỐ LƯỢNG THANG MÁY	5 thang máy chở khách Mitsubishi tốc độ cao 1 thang hàng
SỐ LƯỢNG HẦM ĐỖ XE	3
HỆ THỐNG PCCC	Đạt tiêu chuẩn
HỆ THỐNG ĐIỀU HÒA KHÔNG KHÍ	Trung tâm VRV Daikin (áp dụng công nghệ Inverter)
HỆ THỐNG ĐÈN	LED Panel Philips
HỆ THỐNG KÍNH	Low-E 2 lớp
HỆ THỐNG QUẢN LÝ TÒA NHÀ	BMS
NĂNG LƯỢNG DỰ PHÒNG	100%

## MẶT BẰNG ĐIỂN HÌNH



(\*) Số liệu diện tích sàn gộp và sàn thuần là ước tính và có thể thay đổi

## THÔNG TIN KẾT NỐI

### ĐI BỘ

CMC Global	3'	Bến xe Mỹ Đình	5'
------------	----	----------------	----

### DI CHUYỂN BẰNG Ô TÔ

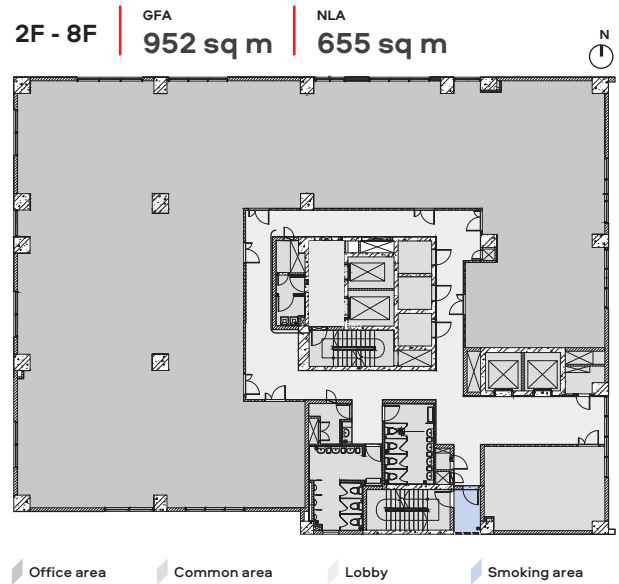
Đường Vành đai 3	1'	Khu đô thị Starlake Tây Hồ Tây	10'
Đại sứ quán Hoa Kỳ (sắp ra mắt)	4'	Hồ Tây	20'
Trụ sở chính Viettel	5'	Hồ Hoàn Kiếm	30'
Trụ sở chính FPT	6'	Sân bay quốc tế Nội Bài	30'



## BUILDING SPECIFICATIONS

NLA	655 sq m/floor
LEVELS	8
CEILING HEIGHT	2.7 m
LIFTS	5 high-speed Mitsubishi lifts 1 service lift
BASEMENT LEVELS (PARKING)	3
FIRE SAFETY	Qualified
VRV SYSTEM	VRV Daikin Center with Inverter technology
LIGHTING SYSTEM	Philips LED Panel
FACADE GLASS	Double-layered Low-E
BUILDING MANAGEMENT SYSTEM	BMS
BACK-UP POWER	100%

## TYPICAL FLOOR PLAN



(\*) GFA & NLA figures are estimated and subjected to change

## CONNECTIVITY

### WALKING

CMC Global	3'	My Dinh Bus Station	5'
------------	----	---------------------	----

### DRIVING

Ring Road 3	1'	Starlake	10'
U.S. Embassy (coming soon)	4'	West Lake	20'
Viettel Group Headquarters	5'	Hoan Kiem Lake	30'
FPT Software Headquarters	6'	Noi Bai International Airport	30'





# IDMC DUY TAN 프로젝트

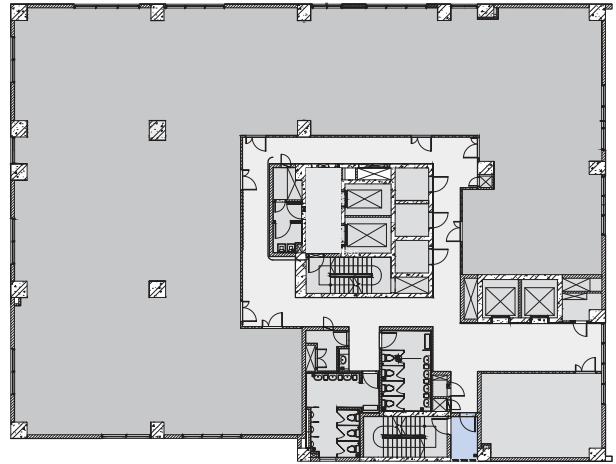
Ha Noi 시, Cau Giay 군, Dich Vong Hau 동,  
Duy Tan, 21번지

## 사양

순바닥 면적	655 sq m/바닥
층수	8
천장 높이	2.7 m
엘리베이터의 대수	Mitsubishi 고속도 승객용 엘리베이터 5대 화물용 엘리베이터 1대
지하 주차장의 수	3
화재 예방 및 소방 시스템	표준 충족
에어컨 시스템	인버터 기술을 적용한 Daikin VRV 시스템
조명 시스템	LED Panel Philips
유리 시스템	로이(Low-E)복층유리
빌딩 관리 시스템	BMS
에너지전력	100%

## 기준층

2-8층 | 연면적 952 sq m | 순바닥 면적 655 sq m



사무실    공용 공간    복도    흡연구역

(\*) 연면적 및 순바닥 면적 수치는 추정치로 변경될 수 있음

## 연결 지도

### 차도

CMC Global 3분    My Dinh 버스터미널 5분

### 자동차로 이동

3번 순환도로	1분	Starlake Tay Ho Tay 도시지역	10분
주베트남 미국대사관 (coming soon)	4분	Ho Tay (서쪽 호수)	20분
Viettel 본사	5분	Hoan Kiem 호수	30분
FPT 그룹 본사	6분	Noi Bai 국제공항	30분





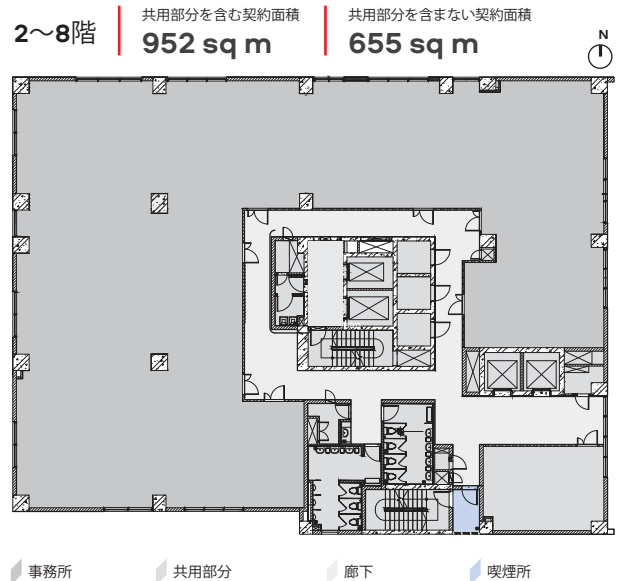
# IDMC DUY TAN プロジェクト

ハノイ市Cau Giay区Dich Vong Hau町  
Duy Tan通り21号

## 仕様

賃貸の面積	655 sq m/階
事務所用階数	8
天井の高さ	2.7 m
エレベーターの数	三菱の高速乗用エレベーター5台 荷物用エレベーター1台
地下駐車場の数	3
防火システム	資格取得済み
空調システム	インバータ技術を活かした Daikin VRV
照明システム	LED Panel Philips
ガラス系	Low-E 二層
ビル管理システム	BMS
バックアップ電源	100%

## 間取り図



(\*)共用部分を含む契約面積および共用部分を含まない契約面積の数値は推定値であり、変更される可能性がある。


## アクセスマップ

徒歩		
CMC Global	3分	My Dinh バスターミナル 5分
車での移動		
3環状道路	1分	スターレイクホタイ市街地 10分
在ベトナム米国大使館 (coming soon)	4分	西湖 (ホタイ) 20分
ベトナム軍隊工業通信グループの本社	5分	ホアンキエム湖 30分
FPT コーポレーション本社	6分	ノイバイ空港 30分





**INVESTMENT AND DEVELOPMENT MANAGEMENT  
JOINT STOCK COMPANY**

 **0912 019 686**

 **sales@idmc.com.vn**

 **idmc.com.vn**